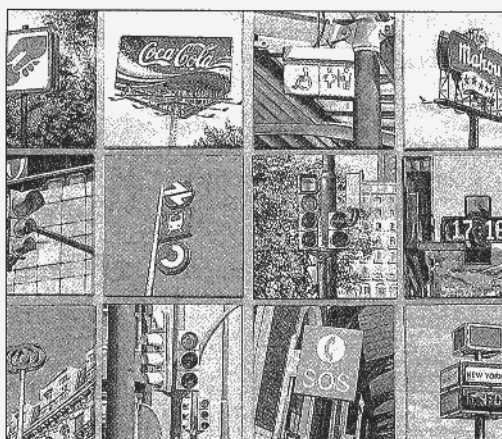




El «realismo fresco» es característico en la pintura de Andrés Sánchez.



Los objetos cotidianos constituyen el motivo principal de los cuadros del artista.

Postales cotidianas de la ciudad

El pintor vallisoletano Andrés Sánchez expone en el Calderón 'Imágenes', una serie de retratos urbanos realistas

JULIO TOVAR

VALLADOLID.- Su pincel crea postales urbanas que ensalzan lo trivial. Escenas callejeras mil veces repetidas en cada esquina de cada ciudad; mil veces vistas y otras tantas veces ignoradas. Y es ahí donde reside el milagro de la pintura del vallisoletano Andrés Sánchez (1965), capaz de dotar de belleza plástica sus luminosos «retratos de lo cotidiano», que en el comunicativo lienzo del pintor sí captan la atención del ciudadano. La sala de exposiciones del Teatro Calderón expone estos días su último trabajo: *Imágenes*.

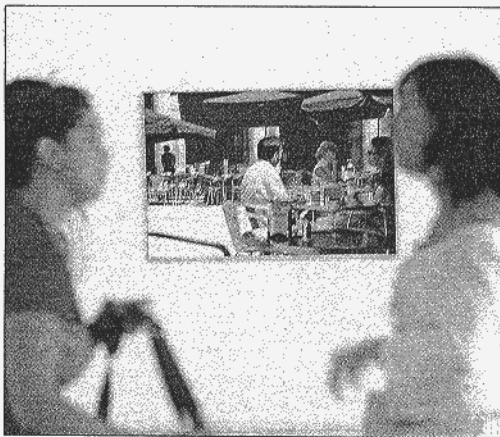
El artista, restaurador de retablos religiosos y decorador durante 20 años, autodidacta, amante de la pintura de Andy Warhol y de Roy Lichstein, que confiesa «no disfrutar» con la pintura abstracta y expresionista, acude con esta veintena de óleos en defensa de un «realismo fresco», poco valorado en la actualidad, alejado de «los típicos bodegones y paisajes castellanos con sus palomares», entroncando así con la pintura de autores norteamericanos de los años 70, como Edward Hopper, o con creadores como Antonio López, maestro del hiperrealismo español y otro de sus «iconos».

Pero los óleos del pintor vallisoletano no buscan el lirismo ni la trascendencia de los lienzos de López. «*Imágenes* son retratos de lo trivial, de lo cotidiano. Elementos vivos e inertes, en ocasiones insustanciales que forman parte de nuestra monotonía. En el lienzo adquieren una combinación llamativa, consiguiendo así que el espectador reflexione sobre esos objetos, esas imágenes, observándolas con el interés que le niega a diario. El desconcierto inicial se convierte en estupor, y el estupor en admiración», explica el artista.

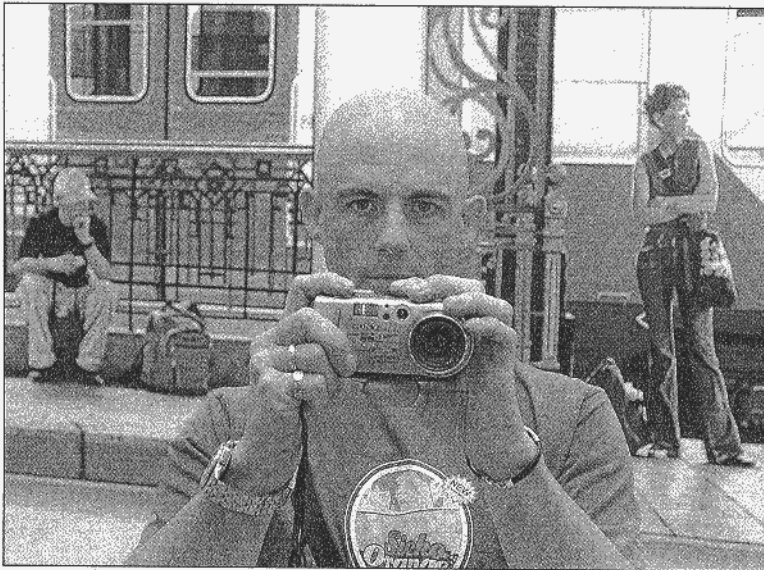
Sus *Imágenes* están pobladas por transeúntes que arrastran su carga diaria con un cierto aire de melancolía; por jóvenes tumbados en una estación de tren; de peculiares bosques de señales y semáforos callejeros con aroma de Pop Art; de Coca Cola y Tintín; niños que juegan... Son fragmentos de realidad que buscan escapar del «olvido» cotidiano en los

óleos de Andrés Sánchez. El, con su mirada pausada, encuentra arte en lo diario. En su trabajo anterior -*Oxidos*, que colgó recientemente en la Fundación Andrés Coello- criticaba con sus escenas repletas de figuras herrumbrosas y grotescas el consumismo y la marginación de los objetos que se abandonan como una moda pasada.

La serie *Imágenes* ha sido seleccionada en la última convocatoria de artistas plásticos locales de la Fundación de Cultura, junto con Nela Prieto, José María Marbán y el colectivo formado por Alvaro Molpeceres y José Juan Alvarez. La obra del creador vallisoletano, que ha participado en los dos últimos años en la Feria de Arte Contemporáneo Arcale, así como en otras muestras individuales y colectivas, permanecerá en la sala de exposiciones del Teatro Calderón hasta el 26 de septiembre. El horario de visita es de 12.00 a 14.00 y de 18.30 a 31.30 horas, de martes a sábados, y de 12.00 a 14.00 horas los domingos.



Una de las obras colgadas en el Calderón, entre dos jóvenes.



Andrés Sánchez, ayer, en la inauguración de su exposición. / REPORTAJE GRAFICO: CATHY ALVAREZ / J. M. LOSTAU

El Patio Herreriano vuelve al horario ininterrumpido y reduce sus tarifas durante Ferias

VALLADOLID.- El Museo Patio Herreriano retoma, con algunas modificaciones, su horario ininterrumpido. A partir de hoy el centro vallisoletano suspende su tónica veraniega de tomarse descanso al mediodía y abrirá al público entre las 11 y las 20 horas de martes a viernes y de 10 a 20 horas, los sábados, mientras que los domingos permanecerá abierto de 10 a 15 horas, pero estará cerrado por la tarde.

No es la única novedad del Museo de Arte Contemporáneo, que con motivo de la Feria y Fiestas de la Virgen de San Lorenzo se une al de la Ciencia para ofrecer una tarifa reducida entre el 3 y el 12 de septiembre. La entrada al espacio costará 2 euros durante estas fechas y mantiene el precio de 1 euro en el día del espectador, los miércoles durante toda la jornada y no sólo en la sesión de la tarde como ocurría hasta ahora.

Una vez pasadas las Ferias y Fiestas patronales, el centro mantendrá sus tarifas aprobadas antes del verano y que supusieron descuentos notables en el precio de los pases: 4 euros la entrada general, 2 la reducida para estudiantes, jubilados y grupos, y 1 euro para todos los públicos durante el día del visitante.

Visitas guiadas

El espacio museístico continúa con el programa de visitas guiadas, que se realizan cada día, bien alrededor de la colección permanente o sobre las muestras temporales.

A las 18 horas de los martes, jueves y viernes, y a las 12 del sábado y domingo se realizan los recorridos con guía por las exposiciones ahora dedicadas a la retrospectiva de Antoni Tàpies y a la instalación y performance de la vallisoletana Dora García. Los fondos permanentes de la Colección de Arte Contemporáneo son objeto de estas visitas comentadas los miércoles y sábados, también a las 18 horas.

La oferta actual del Patio Herreriano dedica cinco de sus salas a la muestra antológica de Tàpies, con 61 obras firmadas entre los años 40 hasta la actualidad, muchas de ellas en manos privadas y, por tanto, poco vistas por el público. En la Capilla de los Fuensaldaña se exhibe la instalación de Dora García *La luz intolerable*, que se completa con la performance de la misma artista titulada *La esfinge*, en la que tres actrices interactúan con el público.

Una parte de la colección permanente puede verse en las salas 1, 2, 3, 7 y 8, con una selección en la que el museo ha pretendido respetar «la sucesión histórica de los principales artistas y tendencias del arte español desde 1918 hasta los años 50 del siglo XX». Dalí, Esteban Vicente, José Guerrero, Eduardo Chillida, Jorge Oteiza o Torres-García son algunos de los creadores representados en este fondo integrado por un total de más de 900 obras.