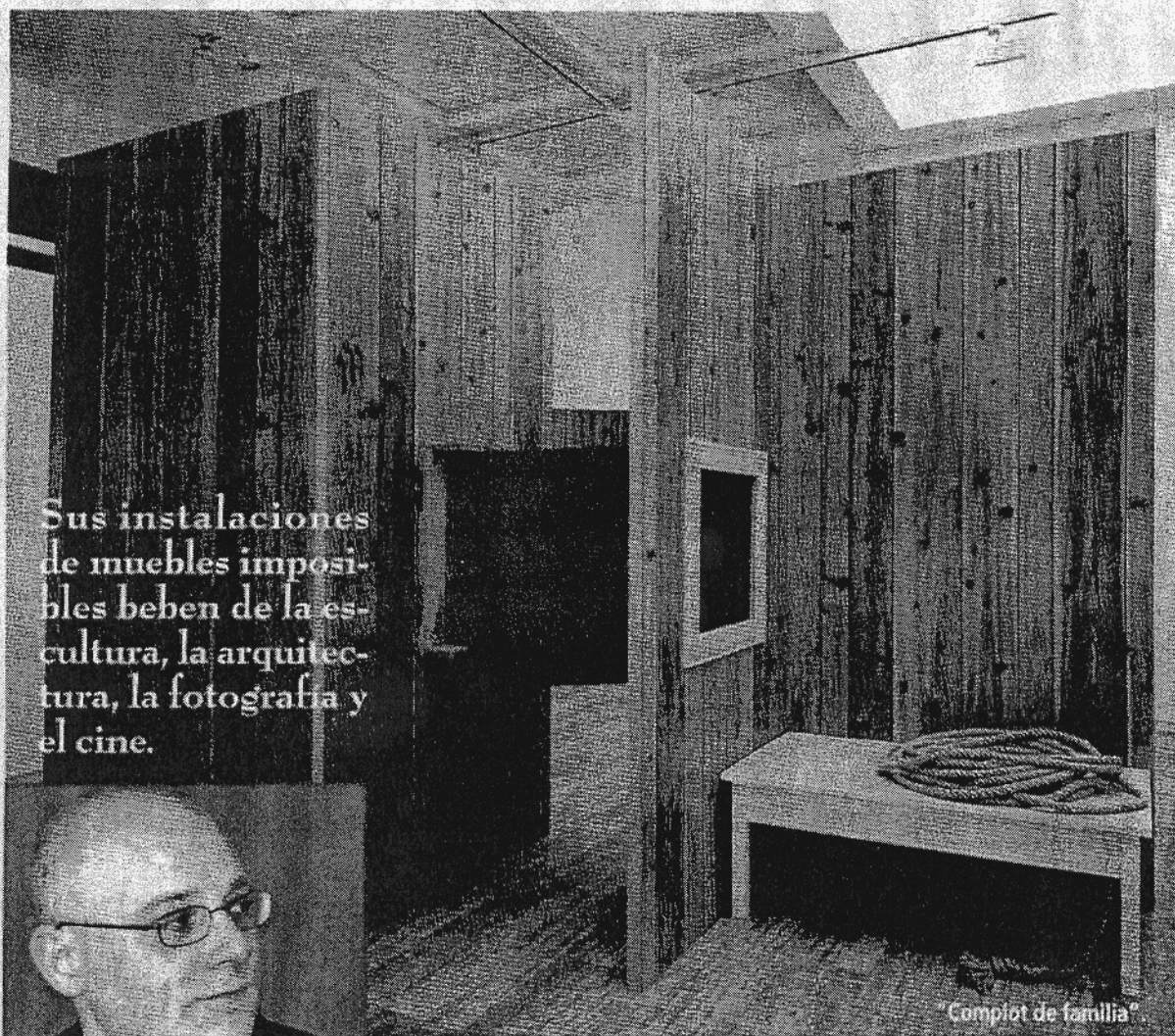




ARTE ESPAÑOL



CONTEMPORÁNEO



Sus instalaciones de muebles imposibles beben de la escultura, la arquitectura, la fotografía y el cine.



Nacimiento: Bilbao, 1957.

Formación: Licenciado en Bellas Artes en Bilbao, donde también ha impartido clases.

Trayectoria: Formó parte junto a Ángel Bados, Pello Irazu, Juan Luis Moraza y María Luisa Fernández de la corriente de la nueva escultura vasca.

Premios: Gure Artea (1985), Ícaro al artista joven más sobresaliente ((1988), Premio CEE (2001).

Txomin Badiola, preguntas en laberinto

TXOMIN Badiola ha conseguido algo que pocos artistas jóvenes logran alcanzar: mostrar una retrospectiva de su obra en el Museo de Arte Contemporáneo de Barcelona, que más tarde viajó al Museo de Bellas Artes de Bilbao. La exposición *Malas*

formas era el balance de más de 10 años de trabajo y en la que se hacía evidente la evolución artística de un creador que comenzó trabajando bajo la estela de Jorge Oteiza y que en 1988 decidió dar un giro a su vida: se fue a vivir al extranjero, a Londres y Nueva York.

Sección patrocinada por la Fundación Cristóbal Gabarrón

EL CREADOR DE LA SEMANA

CRÍTICAS

- "Uno se sorprende al contemplar la unidad formal de las piezas, su magnífica resolución e incluso su aparente unidad narrativa", Miguel Cereceda.
- "Su interés perseverante en dar a conocer sus reflexiones nos ha permitido descubrir una de las interpretaciones más lúcidas de la contemporaneidad", Mariano Navarro.

PRECIOS

- Una escultura-instalación con medidas de 210 x 244 x 350 cm cuesta 54.000 €.
- Los precios de las fotografías oscilan entre 2.300 y 4.400 €.

EXPOSICIONES

- Macba, Barcelona.
- Museo de Artes Visuales Alejandro Otero, Caracas, Venezuela.
- Museo Patio Herreriano, Valladolid.
- Centro José Guerrero, Granada.
- Museum Moderner Kunst Stiftung Ludwig, Viena, Austria.
- Espai d'Art Contemporani de Castellón.

OBRA EN MUSEOS

- Museo de Bellas Artes, Bilbao.
- Artium, Vitoria.
- Museo Marugame Hirai de Arte Español Contemporáneo, Japón.
- Museo Guggenheim, Bilbao.
- Museo Extremeño e Iberoamericano de Arte Contemporáneo, Badajoz.

PRÓXIMAS EXPOSICIONES

- VIII Bienal de Estambul.
- Galería MPA, Pamplona.



"Ciudad de nadie".



"No hay más autoridad moral que la de otro artista".

Allí se internó en nuevos campos creativos. Formado en la escultura, sus trabajos han ido explorando distintos soportes y formatos: sus instalaciones beben de la arquitectura, la fotografía o el cine y se plasman en grandes montajes de madera con combinaciones de cajones, falsas ventanas y muebles de utilidad imposible. En las esculturas es frecuente la estruc-

tura laberíntica en cuyo interior el visitante descubre fotografías de personajes en un contexto agresivo y violento: "Aspiro a una obra que lance al espectador a una multiplicidad de preguntas y que no dé nada por cerrado", explica Badiola. Una aspiración que se vislumbra en sus obras. ■

FATIMA URIBARRI

Coordinadora: Cristina Benítez