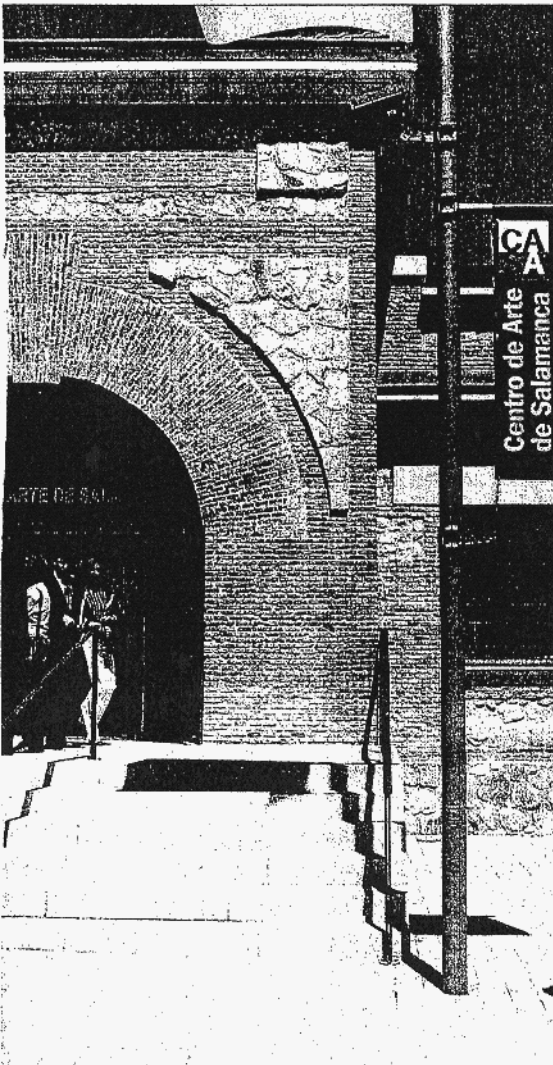




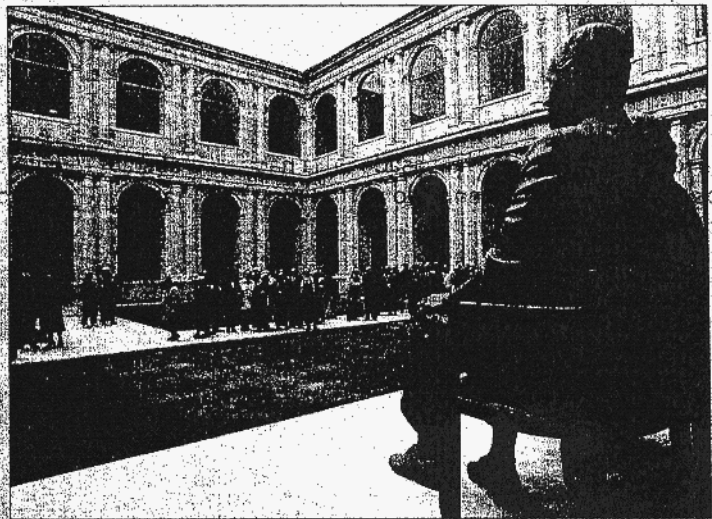
MÉRCOLES 19 DE MARZO DE 2003 DIARIO PALENTINO

CASTILLA Y LEÓN 17

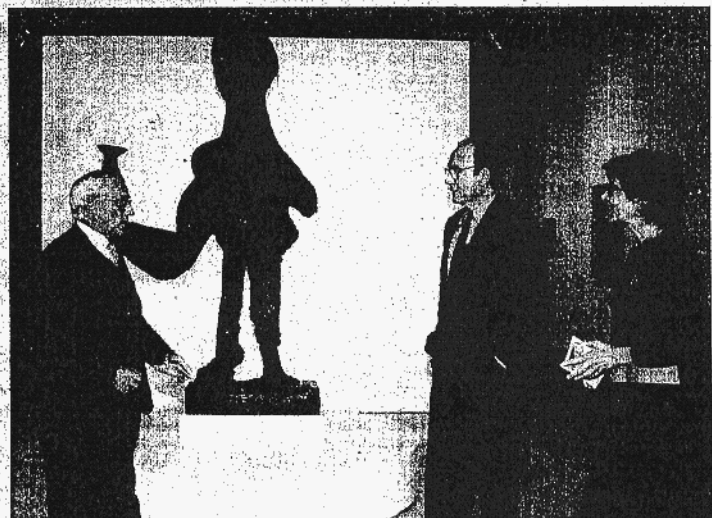
## EN MARCHA Castilla y León



El Centro de Arte de Salamanca se inauguró en abril del año pasado. / ICAI



**El Patio Herreriano avanza con buen pie.** Poco menos de un año de vida y el Museo Patio Herreriano de Valladolid ha conseguido hacerse un hueco importante dentro de los centros españoles e incluso internacionales. Ubicado en el antiguo Monasterio de San Benito, cuyo claustro llamado Patio Herreriano fue construido como una ampliación en el Renacimiento. Actualmente, sus fondos permanentes lo componen una importante colección de pinturas, dibujos, fotografías, grabados y documentos, adquiridos en los últimos 15 años por la Asociación Colección Arte Contemporáneo. / Foto: ICAI



**Esteban Vicente, el veterano.** La capital segoviana acoge desde hace cinco años el Museo de Arte Contemporáneo Esteban Vicente, el primero que se abrió en Castilla y León. El centro está dispuesto en torno a cinco salas de exposición, donde el visitante podrá disfrutar de su capilla renacentista con artesonado mudéjar, actual auditorio del museo, y del jardín, en el que reposan las cenizas del pintor Esteban Vicente, quien donó las 148 obras suyas que componen la colección. / Foto: EFE

### Constelación Arte

El programa Constelación Arte, puesto en marcha por la Junta hace unos años, ha promovido a los artistas plásticos de la región y sus obras, a la vez que ha ayudado a hacer buenos catálogos y exposiciones periódicas y estables que han recorrido las provincias de la Comunidad.

La directora general de Patrimonio afirma que este proyecto ha servido para dar a conocer a los artistas contemporáneos de Castilla y León, que están trabajando actualmente en una amplia variedad de materiales y soportes. Esta promoción se ha realizado fundamentalmente entre los propios habitantes de la región, aunque sus obras se han dado a conocer también a los visitantes que han podido contemplar las exposiciones en los centros y salas más importantes de la Comunidad autónoma a lo largo de los últimos años.

16 CASTILLA Y LEÓN

DIARIO PALENTINO MIÉRCOLES 19 DE MARZO DE 2003

Castilla y León **MARCHA**

## El arte contemporáneo se abre hueco en una comunidad histórica

En los últimos años se ha pasado de la nada más absoluta a cuatro museos, algunos de los cuales ya están obteniendo réditos muy interesantes de público y atractivo turístico

• La directora general de Patrimonio de la Junta insiste en que la región se ha convertido en una referencia internacional dentro del mundo artístico contemporáneo.

S.G.R. / VALLADOLID  
Castilla y León se ha convertido en una referencia nacional e internacional en arte contemporáneo con cuatro centros o museos de primer nivel: Museo Esteban Vicente (Segovia), Patio Herreriano (Valladolid), Centro de Arte (Salamanca) y el Museo de Arte Contemporáneo (León).

La directora general de Patrimonio, Begoña Hernández, manifestó que la Junta de Castilla y León se ha volcado en los últimos años para llevar a cabo un proyecto integral y complementario con el objetivo de presentar una oferta homogénea.

Además, Hernández considera muy beneficioso para la región que en poco más de cinco años se haya pasado de no contar apenas con nada sobre arte moderno y contemporáneo a disponer de tres museos ya abiertos y uno en obras, sin que ello suponga un inconveniente o una competencia. La directora general insiste en que desde el Gobierno regional se pondrá en marcha un programa de coordinación, que llevará a cabo el Musac de León y que promoverá la cooperación y complementariedad entre todos los centros castellanos y leoneses.

Evidentemente, el Museo de Arte Contemporáneo de Castilla y León (Musac), que se inaugurará el próximo año en la capital leonesa, será el centro de referencia en la Comunidad, desde donde se pondrá en marcha una política de atracción de visitantes para contemplar una interesante muestra de arte actual en los museos de la región, que sin duda contarán con colecciones y fondos de autores, estilos y soportes muy diferentes y diferenciados.

**MUSAC.** Begoña Hernández explica que el gran objetivo de esta legislatura era crear unas infraestructuras propias, que ya se están haciendo realidad con las obras del Museo de Arte Contemporáneo en León. La directora general de Patrimonio anuncia que el director, nombrado hace escasos meses, y un comité asesor iniciarán una política de adquisiciones de obras para la formación de una colección propia basada fundamentalmente en los artistas actuales y en las técnicas del momento, sin pretender comprar obras de autores más o menos consagrados.



El Musac presentó su proyecto, actualmente en obras, dentro de la feria de arte contemporáneo Arco 2003. / ICAI

El Musac también dedicará tiempo y dinero a convertirse en un centro dinámico y abierto al público, principalmente destinado a la formación de los jóvenes y niños para que puedan tener su primer contacto con el arte contemporáneo. De hecho, la Junta ha convocado ya una serie de becas para financiar este aprendizaje.

Igualmente, la Junta quiere que este Museo de Arte Contemporáneo esté muy vinculado a las nuevas tecnologías, de manera que lleve a cabo labores de experimentación con materiales de nuevos soportes que irán variando con el paso de los años.

Begoña Hernández se reafirma en que todo este proyecto realizará a Castilla y León como una verdadera potencia internacional en el arte contemporáneo, ya que el contenido de los museos y centros de este tipo en la región es de un gran valor artístico, a lo que hay que añadir la importancia de los edificios que los acogen, diseñados por arquitectos vanguar-

### La Colección

La directora general de Patrimonio, Begoña Hernández, reconoce que la Junta de Castilla y León dispone de una colección con obras adquiridas a lo largo de los últimos años o que han sido cedidas por particulares e instituciones.

Estas obras artísticas, sin embargo, no irán destinadas al nuevo Museo de Arte Contemporáneo de León, ya que la idea es que inicie la compra de obra para ir formando una colección propia a lo largo de los próximos diez o quince años.

Ello se debe a que no se quiere mezclar estilos y técnicas dentro del Musac, ya que el director, Rafael Doctor, tiene clara la apuesta arriesgada de adquirir obras de artistas actuales, que aún no hayan conseguido hacerse un hueco dentro del panorama artístico nacional e internacional, pero que supongan una innovación por sus soportes, técnicas o materiales.

distas con materiales actuales y, en ocasiones como el Patio Herreriano o el CASA, aprovechando edificios históricos.

**PATRIMONIO.** La directora general de Patrimonio resalta la importancia de conseguir sobresalir en arte contemporáneo, ya que ello complementa al inmenso patrimonio histórico artístico, consolidado y muy promocionado por el Gobierno regional, tanto dentro de España como en el extranjero. Aunque la promoción del arte contemporáneo es muy diferente al histórico, ya consolidado y mucho más homogéneo, la Junta prevé crear un comisariado que organice, planifique y selecciones los contenidos que pueden ser mostrados al resto de España y del mundo.

La historia y la modernidad se dan la mano en Castilla y León, demostrando que esta región siempre ha sido una referencia en el arte y la cultura de su tiempo, tanto en otras épocas como en la actualidad, dice Hernández.



La Junta pretende coordinar y complementar todos los museos de arte moderno de la Comunidad

### PROYECTOS Y REALIDADES

#### SEGOVIA

**El primer museo de arte contemporáneo**

El primer centro de la región dedicado al arte contemporáneo fue inaugurado en Segovia hace cinco años para acoger la obra de Esteban Vicente. El museo, ubicado en el Palacio Enrique IV Trastámara, cuenta con 148 obras del artista.

#### VALLADOLID

**Una colección privada en el Patio Herreriano**

Las 851 obras de la Colección Arte Contemporáneo, representantes de las vanguardias, comparten sus secretos desde hace algo menos de un año con las paredes de un viejo edificio, el antiguo Monasterio de San Benito.

#### SALAMANCA

**Un centro de arte que se llenará poco a poco**

El museo es uno de los edificios de Salamanca 2002. Realizado sobre la antigua prisión provincial. Hasta ahora se han celebrado exposiciones temporales mientras el Consorcio adquiere los fondos necesarios para la muestra permanente.

#### LEÓN

**El Musac aún está en obras**

El Museo de Arte Contemporáneo de Castilla y León (Musac) se inaugurará en la primavera del próximo año y acogerá obras de artistas del presente con una colección pendiente de las creaciones de cada momento artístico.