

➔ EXPOSICIÓN RENAULT MÉGANE

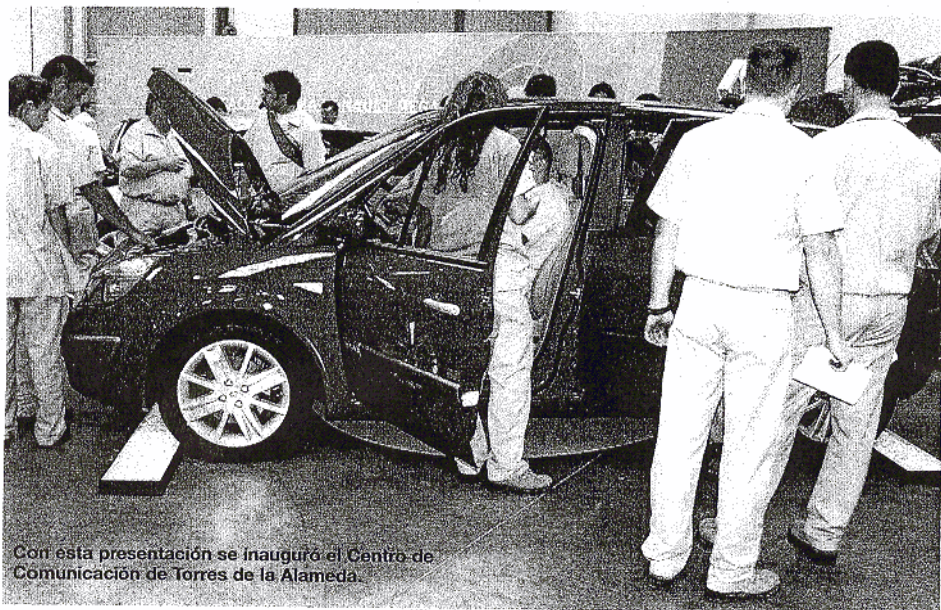
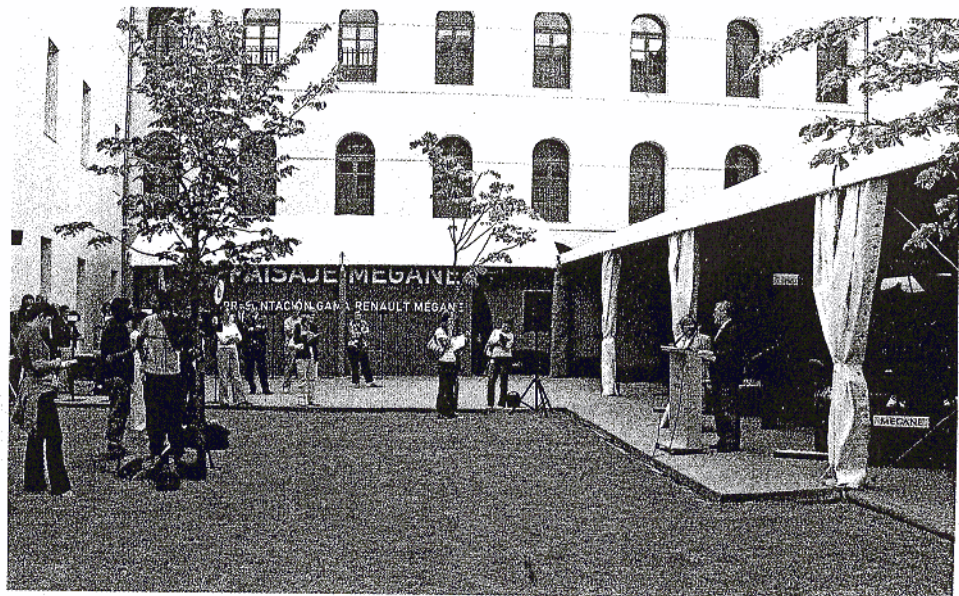
Los empleados conocieron las novedades de la gama

En esta ocasión, Renault ha elegido dos lugares emblemáticos para realizar la muestra, como son el Casino de la Exposición, en Sevilla, y el Museo de Arte Contemporáneo "Patio Herreriano", de Valladolid. En ambos casos los empleados acompañados por sus familiares pudieron admirar los seis modelos de la gama Mégane que estarán comercializados a final del año: Renault Mégane 3 y 5 puertas, Renault Scénic, Mégane Sedan, Grand Tour y Coupé-Cabriolet. ■

Los trabajadores de Renault han podido conocer, durante los meses de junio y julio, las nuevas carrocerías de la gama Mégane. A través de una exposición itinerante que ha tenido lugar en Madrid, Sevilla y Valladolid, **la empresa ha querido que toda la plantilla tenga la oportunidad de ver de cerca los nuevos modelos, antes de su comercialización.**



La exposición de Valladolid se organizó bajo el título "Paisaje Mégane".



Con esta presentación se inauguró el Centro de Comunicación de Torres de la Alameda.

La exposición comenzó el 2 de junio en el centro de Avenida de Burgos, en Madrid, y continuó en el Almacén central de Piezas de Recambio, en Torres de la Alameda, donde los vehículos se expusieron por primera vez en el muelle de recepción, y además se inauguró el centro de comunicación.

UN PROYECTO AMBICIOSO

El segmento M1, en palabras del presidente director general de la marca, Louis Schweitzer, "representa para el Grupo Renault un tercio de las ventas, es la base de la rentabilidad de la marca y el corazón de la imagen de la empresa". Conforme a esta estrategia, el objetivo prioritario es buscar

el éxito del Nuevo Renault Mégane, con el lanzamiento de las nuevas carrocerías. Para ello, Renault invirtió 2.100 millones en la producción de la Plataforma C en común con Nissan. Tras la producción del Mégane 3 y 5 puertas en 2002, los modelos revelados este año y el futuro Grand Scénic, última carrocería del programa prevista para 2004, Renault habrá conseguido el objetivo marcado de comercializar siete carrocerías distintas en un plazo de un año y medio.

"PAISAJE MÉGANE"

Bajo este título se organizó la exposición de Valladolid, ubicada en el "Patio de Novicios" del museo de Arte Contemporáneo. Esta acción coincide, en la región, con el cincuentenario de Renault España y el vigésimo quinto aniversario de la Factoría de Palencia. Mediante visitas organizadas, los asistentes recorrieron la exposición, que abarcaba una superficie aproximada de 400 metros cuadrados, diseñada en torno a cinco áreas temáticas. La primera era "El año de Renault Mégane", donde se describía el programa industrial X84 compuesto por siete carrocerías basadas en la plataforma "C" de la Alianza. Este área también se dedicó a dar a conocer las inversiones empleadas en la mejora de los centros productivos de Palencia, Valladolid y Sevilla para responder a las necesidades industriales de la gama Mégane.

Los contenidos del segundo área, con el nombre de "La calidad como clave del éxito", reflejaban la intención de Renault de ser cada

Renault comercializará las siete carrocerías de la gama Mégane en sólo un año y medio



El segmento M1 es la base de la rentabilidad de la marca

vez mejores en cuestiones de calidad, con acciones específicas tanto de producto como de proceso industrial. Además se destacaba la importancia de la calidad para el cliente y la imagen de marca.

La tercera parte del recorrido, dedicada a "El Nuevo Mégane en Renault España", contó con la presencia de dos motores, gasolina y Diesel, desarrollados y fabricados en Valladolid en exclusiva para la Alianza, y la caja de velocidades JH3, que incorporan los Renault Mégane de gasolina.

Bajo el título "Best in class", la cuarta zona temática de la exposición mostraba la firme apuesta de Renault por pertenecer a la vanguardia en seguridad, reforzada por la presencia del *crash test* de Renault Mégane.

La quinta zona de la exposición mostró las seis versiones de la gama Mégane para que los visitantes pudieran ver y tocar los automóviles, apreciando personalmente sus cualidades y equipamientos. Esta zona se tituló "Un coche para cada cliente", e incluyó una detallada descripción de las características técnicas de los vehículos. ■ O.G.



En Sevilla, el lugar elegido para la muestra fue el Casino de la Exposición.

→ LOS EMPLEADOS OPINAN

Las encuestas realizadas al final de las presentaciones confirman la buena acogida que este tipo de actos tiene entre la plantilla, ya que se han obtenido muy buenas calificaciones en las tres ciudades, superando la nota media de ocho sobre diez. En general se da gran importancia a la utilidad de este tipo de iniciativas, así como a las visitas guiadas y al entorno en el caso de Sevilla y Valladolid.

En cuanto a la Nueva Gama Renault Mégane, los aspectos más valorados son, por este orden, el diseño, la seguridad y el confort.