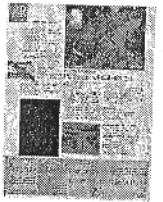




O.J.D.: 293.333 E.G.M.: 185.811

53 cm2
902 Euros
Página 152
01/06/2003



EN TORNO A LA CIUDAD
EL MUSEO DE ARTE
CONTEMPORÁNEO ESPAÑOL
PATIO HERRERIANO
(VALLADOLID) EXPONE UNA
CURIOSA MUESTRA. EN ELLA
LA REFLEXIÓN SOBRE LA
ARQUITECTURA, Y LA
ORGANIZACIÓN DE LAS
CIUDADES COMO LUGARES
HABITADOS POR LA MEMORIA.
SON LA INSPIRACIÓN DE LAS
OBRAS DEL ESCULTOR ISIDRO
BLASCO (MADRID, 1962).
PUEDES VER ESTA EXPOSICIÓN
HASTA EL 29 DE JUNIO.