

**MUSEO DE ARTE  
CONTEMPORÁNEO ESPAÑOL  
PATIO HERRERIANO & P4**

**presentan:**

**PODER  
ANALÓGICO**

**TMori**

«Muestra de vídeo arte»



Ayuntamiento de  
Valladolid



**PATIO HERRERIANO**  
Museo de Arte Contemporáneo Español

PLATAFORMA  
DE APOYO AL ARTE  
EN CASTILLA Y LEÓN





## **PRESENTACIÓN**

El Museo de Arte Contemporáneo Español Patio Herreriano, en colaboración con la plataforma de apoyo al arte en Castilla y León, P4, inauguró en diciembre de 2011 (hasta el 19 de Marzo de 2012) en su Sala Cero la muestra [CAJA NEGRA] del vallisoletano Carlos TMori, comisariada por Javier Panera. **Un respetuoso homenaje a las víctimas del 11-S y a la muerte de la cinta vhs a través de una instalación multimedia** cuyo centro es la reproducción a escala de las fenecidas Torres Gemelas (World Trade Center) mediante cintas vhs.

Como prolongación de dicha exposición de febrero a marzo de 2012 se realizará una muestra de los trabajos en vídeo de Carlos TMori que forman parte del proyecto Poder Analógico (2001-2012), del que es su epílogo la muestra [CAJA NEGRA].

## **SOBRE LA MUESTRA PODER ANALÓGICO**

El proyecto Poder Analógico toma nombre días después del 11-S al coincidir con el conocimiento de los planes para el llamado «apagón analógico» de 2010. El final de los históricos soportes para el vídeo arte consolidó las prácticas de pintura electrónica que había desarrollado hasta entonces con las series de vídeos: «Kassel-Valladolid» (1992), «Sentimiento implícito» (1996), «Duets TMori» (1999) o sus sesiones como videojockey, entre otras. Inmediatamente después al 11-S realizaría la serie «Actos de fe» (2001-2002), el vídeo Learning about cells (2007) y desarrollaría los vídeos que componen el núcleo central del proyecto «Poder Analógico» (2002-2010). El epílogo de esta prolongada investigación sobre las virtudes del audiovisual electrónico toma forma con la exposición [CAJA NEGRA].

En este momento de transición hacia nuevos criterios digitales esta muestra de vídeo arte contempla una doble finalidad, presentar las tensiones, accidentes y ruidos que producidos sobre la imagen analógica posibilitaban desarrollar pintura en movimiento, y cerrar una etapa consolidando un archivo de lo que fue y nunca más se podrá volver a hacer.

**MUSEO DE ARTE CONTEMPORÁNEO ESPAÑOL  
PATIO HERRERIANO & P4**

presentan:

**PODER ANALÓGICO**

TMori



«**Pinturas en movimiento  
generadas mediante señal electrónica  
analógica**»  
(TMORI)

**SESIONES DE PODER ANALÓGICO**

Desde el 8 de febrero hasta el 14 de marzo de 2012, todos los miércoles a las 19:00 horas en el Salón de Actos del Museo Patio Herreriano, se presentarán los programas de vídeo arte Poder Analógico:

8 de febrero: **Pre-Poder Analógico** (1987-1997). Primeras experimentaciones de práctica pictórica sobre la señal electrónica: *Fuego & Acero* (1987-2012), *Pay attention please, it's only a videotape* (1990), *Castilla Penitente* (1991), *Obra en dos actos* (1991), *Paisaje romántico con figura* (1992),...

15 de febrero: **Sentimiento Implícito** (1996). Veinte vídeos realizados con el performer Daniel Galán con música de toda la vida.

22 de febrero: **TMori Vj** (1997- 2002). Vídeos entresacados de sesiones como videojockey analógico: *Flujos lisérgicos* (1999), *Majestic* (1999), *Orbital* (2001), *Skaters* (2001), *Selfportrait* (2002), *Violence* (1998), *Koji* (1998)

29 de febrero: **Actos de fe** (2001-2002). Serie de trabajos realizados inmediatamente después de la conmoción del 11-S: *Actos de fe* (2001), *Re-encuentro* (2001), *Accidente* (2001), *Poder analógico β* (2002)

07 de marzo: **Poder Analógico** (2002 - 2012). Diez años de vídeos: *Entre tinieblas* (2005), *Inestabilidad & Metamorfosis* (2005), *News Flash* (2007), *Nieve Alienada* (2009), *BEM* (2011)

14 de marzo: **Learning about Cells** (1987-2007). Sinfonía pictórica que varía con cada exhibición añadiéndose otra capa más de contenido, en esta ocasión una turbina.

MUSEO DE ARTE CONTEMPORÁNEO ESPAÑOL  
PATIO HERRERIANO & P4

presentan:

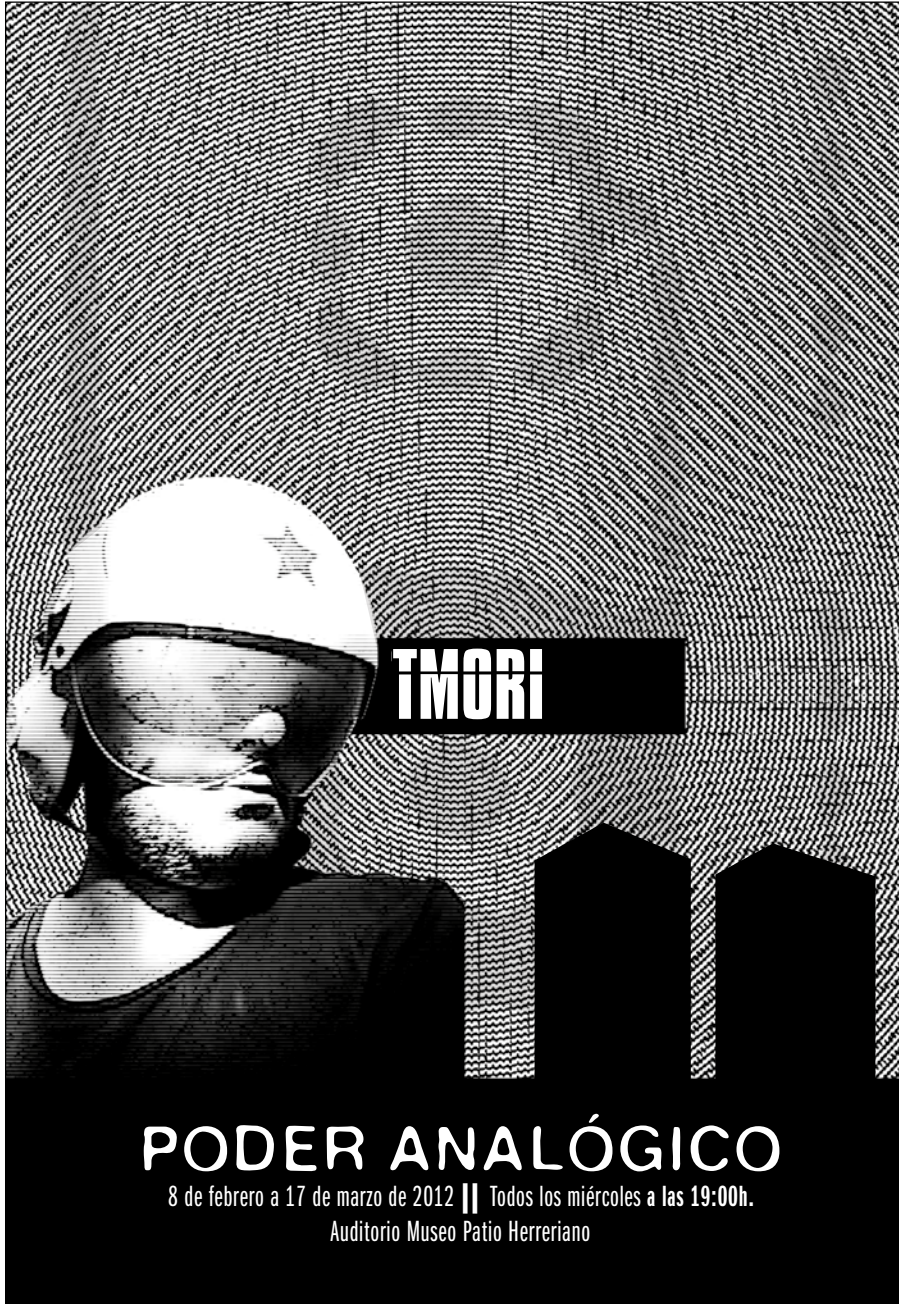
**PODER ANALÓGICO**

TMori



# [caja negra]

*elektronova presenta en Patio Herreriano, Museo de Arte Contemporáneo Español:*



**MUSEO DE ARTE CONTEMPORÁNEO ESPAÑOL  
PATIO HERRERIANO & P4**

presentan:

**PODER ANALÓGICO**

TMori



## BREVE CURRÍCULUM

**Carlos TMori** (Valladolid, 1970) comienza a trabajar en vídeo en el año 1987. Licenciado en Bellas Artes y en Comunicación Audiovisual, se traslada a Kassel, Alemania, donde participa en 1992 en el proyecto colectivo «Let there be tv» dentro de la IX Documenta. Recibe el 2º premio en el Festival de Vídeo de Navarra en 1998, es seleccionado en el Certamen Nacional de Fotografía Injuve en 1999 y en 2002 presenta en la Casa de América en Madrid, una retrospectiva de su trabajo en vídeo. Dentro de su producción audiovisual, se incluyen obras como *Castilla Penitente* de 1991, *Koji* de 1998, *Inestabilidad & Metamorfosis* de 2005, *Learning about cells* de 1987-2007, o *Nieve alienada* de 2009.

### EXPOSICIONES INDIVIDUALES (SELECCIÓN)

- 2011 • *[Caja Negra]*, Museo Patio Herreriano, Valladolid, diciembre.
- 2010 • *Francotiradores: TMori*, Tabacalera Madrid, diciembre.
  - *Poder Analógico*, Manga Art Studio, Pekín, septiembre .
- 2008 • *Amasados Pop*. Galería Benito Esteban. Salamanca, octubre.  
Producción: Junta de Castilla y León y Explorafoto.
- 2006 • *La Vida de la Buena Chica*, Organización Nelson Garrido, Embajada de España. Caracas, Venezuela, marzo.
- 2005 • *Inestabilidad & metamorfosis*. Galería Benito Esteban. Salamanca, octubre.
- 2004 • *Miedo del medio*, con equipo MORAL, DA2. Salamanca, marzo - abril.
  - *LoveSongs*. Festival Explorafoto. Sala Unamuno, Junta de Castilla y León. Salamanca, octubre.
- 2002 • *La virgen puesta al desnudo por sus célibes. Documentos de la Hermandad del Sagrado Corazón de la Virgen*.  
Instalación. Espacio Ego en Espacio de Arte Contemporáneo El Gallo. Salamanca.
  - *Psicoplastias*. Casa de América. Madrid.
  - *Contenedor místico*. Intervención urbana. Javea, Alicante
- 2000 • *El Sagrado Corazón en una caja*. Instalación/obra de teatro. Espacio Abisal. Bilbao.

MUSEO DE ARTE CONTEMPORÁNEO ESPAÑOL  
PATIO HERRERIANO & P4

presentan:

**PODER ANALÓGICO**

TMori



#### EXPOSICIONES COLECTIVAS (SELECCIÓN)

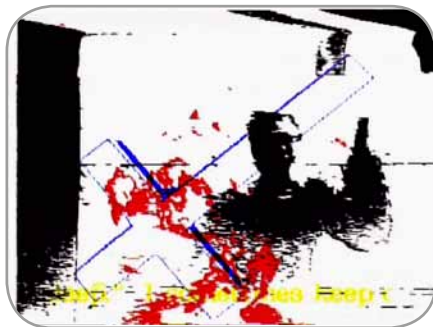
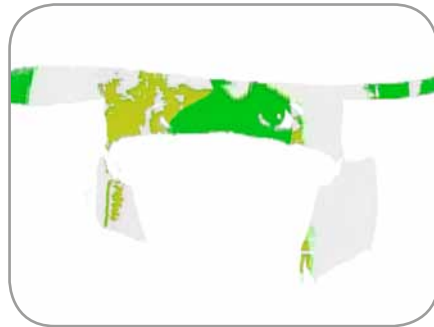
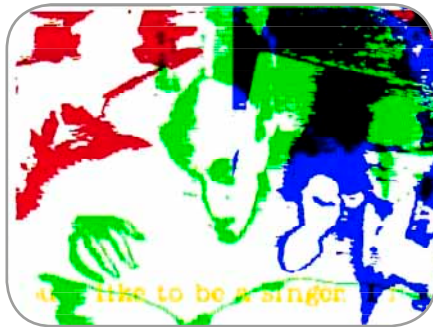
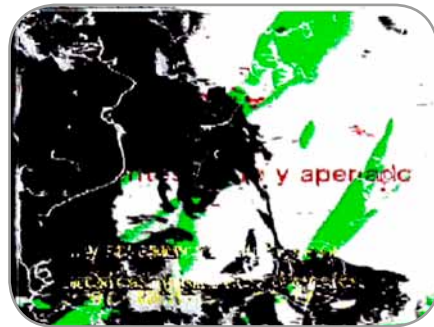
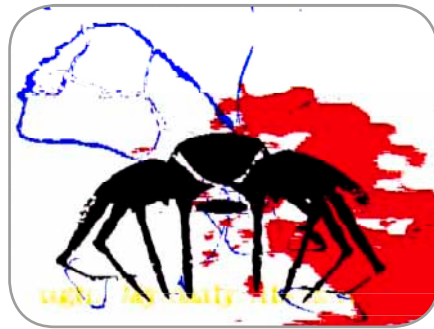
- 2011 • *Caras B de la Historia del Video Arte en España*, Thai Short&Film Festival en Bangkok, agosto; Festival ExiS Seul, Corea, septiembre; Instituto Cervantes, Sydney, noviembre.
- Sesión Vj. *Pedro Garhel. Retrospectiva*. Da2, Salamanca.
- 2009 • *Resonancias Magnéticas*, dentro del *Experimenta Club*. Casa Encendida, Madrid
- Sesión Vj. *Noche Internacional de los Museos*. Museo de Arte Contemporáneo Español Patio Herreriano, Valladolid.
- *Nieve Alienada*, Festival Punto y Raya.
- 2008 • *Todo cuento amé formaba parte de ti. Video arte español*, Comisariada por Nekane Aramburu, Instituto Cervantes, Damasco (Siria), Dublín (Irlanda) y Bruselas (Bélgica)
- *Contenedores 08*. Muestra Internacional de Arte de Acción. Centro Andaluz de Arte Contemporáneo, Sevilla.
- *Art Tech Media 06*. Presidencia del Gobierno de Canarias, Tenerife. MACUF, Vigo. Artium, Vitoria. Da2, Salamanca. Centro Párraga, Murcia. Bilboarte, Bilbao. Casa Asia, Barcelona. CCCB, Barcelona. MNCARS, Madrid.
- 2005 • *Loop'05*. Barcelona, noviembre.
- *Barrocos y NeoBarrocos: el infierno de lo bello*. Comisarios: Javier Panera y Paco Barragán. Da2. Salamanca.
- *Mientras vivas en esta casa*. El Escorial. Universidad Complutense, julio – agosto.
- 2003 • *Otra realidad otra*. Capilla de Fonseca, Universidad de Salamanca, junio. Sala Ciudadela, Ayto. Pamplona, octubre.
- 2002 • *Música ex machina*. Espacio Abisal. Bilbao.
- *Ciberia 2002*. Fundación Botín. Santander.
- *Observatori 2002*. MUVIM, Valencia.
- *R-Visiones*. Colegio Fonseca. Universidad de Salamanca.
- 2001 • *Observatori 2001*. MUVIM, Valencia.
- 2000 • *Observatori 2000*. Ciudad de las ciencias, Valencia.
- 1999 • *Fotografía joven'99*. Certamen nacional de fotografía Injuve. Sala Amadis, Madrid.
- *4ª Mostra de vídeo independiente y fenoms interactius*, OVNI. CCCB. Barcelona.
- *2ª Mostra internacional de arte en Cd rom*. MECAD, Barcelona.
- *Utopías*. Comisario: Rafael Doctor. Canal Isabel II. Madrid.

MUSEO DE ARTE CONTEMPORÁNEO ESPAÑOL  
PATIO HERRERIANO & P4

presentan:

**PODER ANALÓGICO**

TMori



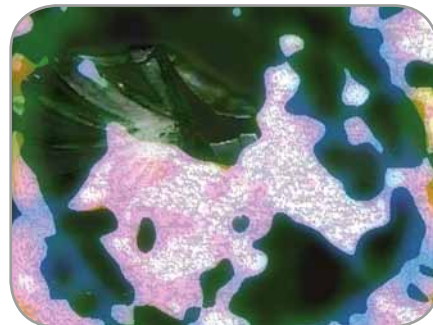
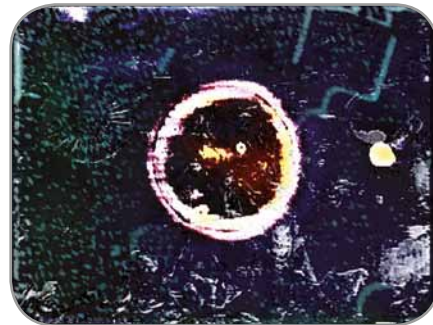
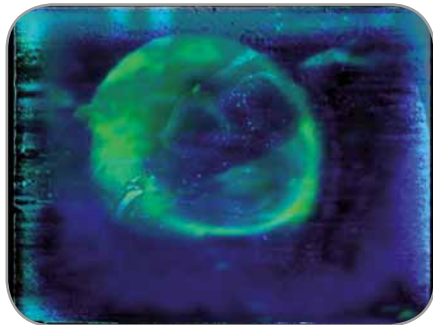
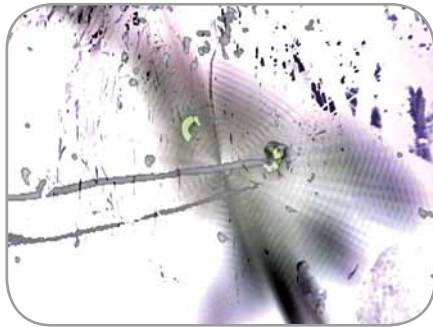
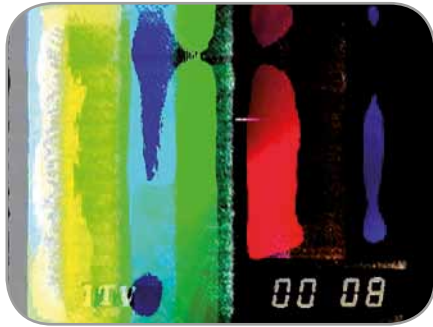
Imágenes del vídeo *Inestabilidad & Metamorfosis* (2005)

MUSEO DE ARTE CONTEMPORÁNEO ESPAÑOL  
PATIO HERRERIANO & P4

presentan:

**PODER ANALÓGICO**

T Mori



Imágenes del vídeo *Learning about Cells* (1987-2007)

MUSEO DE ARTE CONTEMPORÁNEO ESPAÑOL  
PATIO HERRERIANO & P4

presentan:

**PODER ANALÓGICO**

TMori





**MUESTRA DE PODER  
ANALÓGICO  
FICHA TÉCNICA**

ARTISTA  
**Carlos TMori**

DIRECCIÓN  
**Cristina Fontaneda**

ORGANIZACIÓN  
**Patio Herreriano, Museo de Arte  
Contemporáneo Español  
P4**

COMISARIADO  
**Carlos Trigueros**

PRODUCCIÓN  
**Museo Patio Herreriano**

CORDINACIÓN  
**Patricia Sánchez Cid  
Belén Gil Jiménez (una más una)**

COMUNICACIÓN  
**Susana Gil Trigueros**

ESPACIO EXPOSITIVO  
**Museo de Arte Contemporáneo  
Español, Patio Herreriano  
Auditorio**

FECHAS DE EXPOSICIÓN  
**8 de febrero a 14 de marzo de 2012**

MAS INFORMACIÓN:  
**[prensa@museoph.org](mailto:prensa@museoph.org)  
[carlos.tmori@gmail.com](mailto:carlos.tmori@gmail.com)  
<http://tmori.wordpress.com>**

**MUSEO DE ARTE CONTEMPORÁNEO ESPAÑOL  
PATIO HERRERIANO & P4**

presentan:

**PODER ANALÓGICO**

**TMori**