

JUAN UGALDE

PARQUES NATURALES



12 ABRIL 13 JULIO 2003

PATIO HERRERIANO MUSEO DE ARTE CONTEMPORÁNEO ESPAÑOL

Con *Parques Naturales* el Museo Patio Herreriano presenta la más importante revisión hasta la fecha de la obra de **Juan Ugalde** (Bilbao, 1958). La muestra cuenta con trabajos en diversos formatos incluyendo proyecciones en vídeo, un montaje exterior a las salas y algunas series significativas como las realizadas sobre fotografías de Luis Baylón. A través de las 45 obras seleccionadas es posible conocer la trayectoria de Ugalde después de la disolución de Estrujenbank, el grupo que él mismo había fundado junto a Patricia Gadea y Dionisio Cañas. Estas obras van de 1992 hasta el 2003 y representan una completa panorámica de su segunda etapa.

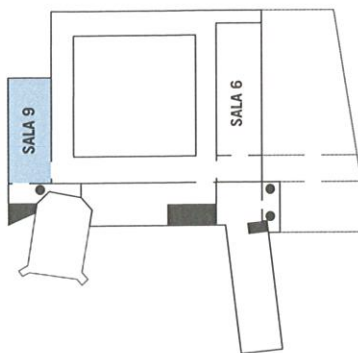
Según Dionisio Cañas la obra de Ugalde se enmarca en el contexto de la llamada "nueva figuración" durante su primera etapa (entre 1978 y 1986). Ugalde y otros artistas incluyen en su obra pictórica referencias al mundo del cómic, al paisaje urbano y a las imágenes de consumo. Para muchos de ellos la figura de Luis Gordillo será decisiva en la asimilación de los temas y las técnicas del pop dentro del contexto de herencia surrealista que se daba en España y con la consagración de los grandes maestros de la tradición informalista como telón de fondo. Desde mediados de los ochenta hasta 1992 Ugalde incorpora nuevas ideas a su trabajo artístico y tras una estancia de tres años en Nueva York regresa a España para desarrollar algunos proyectos colectivos en el seno de Estrujenbank. Su obra se hace más conceptual y va a fijar como motivo el mundo de lo vulgar, de lo cotidiano en su lado más precario a través de las imágenes encontradas en el medio urbano o en los emblemas de la baja cultura.

Es a partir de 1992, fecha de inflexión en su trayectoria, cuando se fijan los rasgos más característicos de su obra en el uso de la fotografía como base de sus retoques pictóricos y de la superposición de otras imágenes mediante el collage. Las obras hablan en varios niveles que se superponen para crear significados contradictorios y sugerencias que entran en conflicto: pintura y fotografía, iconos publicitarios e imagen documental... Sus cuadros parecen tener varias lecturas: una base fotográfica que sirve como una estructura central de la imagen; una

PLANTA BAJA



PLANTA SEGUNDA



serie de retoques pictóricos que completan o suplantando la base fotográfica acentuando sus ritmos con el lenguaje inconfundible de la pintura; y, por último, una serie de estrategias aportaciones en forma de collage que interfieren en la visión de conjunto. De esta manera, sus cuadros ubican al espectador en varias distancias en las que se van desvelando sus significados. Los escenarios escogidos por Ugalde para iniciar estos collages reflejan lo marginal, lo pobre o lo antiestético. Desde un comienzo renuncia al acabado perfecto o a las formas pulcras y busca más bien los aspectos más impuros del mestizaje, algo obvio ya en el cruce de técnicas que caracteriza sus obras. Este aparente descuido, sin embargo, no desactiva la rotundidad del resultado.

En Ugalde el collage no es sólo una técnica, es un concepto, una manera de ensamblar contenidos diversos en un mismo soporte. En esto, sus obras no son sólo collages de fotografías barnizadas de pintura, sino también una especie de collage de tradiciones, las que llevan asociados los géneros artísticos que intervienen en ellas. Tanto la tradición arraigada en la pintura informalista como el fotodocumentalismo pueden verse aludidos por la ironía de sus imágenes. Entre las obras de esta exposición pueden verse además propuestas menos conocidas en la trayectoria de Ugalde como el vídeo, obra sobre papel o montajes para espacios exteriores. El título, *Parques naturales*, da cuenta irónicamente de un nuevo modo de paisajismo a través del cual se retrata nuestro mundo desde una mirada hacia los márgenes y hacia los territorios más precarios de la realidad.

ACTIVIDADES EN TORNO A LA EXPOSICIÓN

Visitas guiadas para público general

De martes a viernes a las 19:00, excepto miércoles tarde. Sábados a las 12:30 y domingos a las 18:00.

Visita comentada a la exposición *Parques Naturales* para público general en los horarios establecidos. Se completa con la visita a la exposición de Isidro Blasco, *La vida duradera de las cosas*. Duración aproximada: 45 min. No necesita reserva telefónica, inscripción en recepción. Actividad incluida en la entrada a las exposiciones temporales.

Visitas guiadas para grupos

De martes a viernes a las 11:30 y a las 16:30, excepto miércoles tarde.

Visita comentada a la exposición *Parques Naturales* para grupos de máximo 25 personas en los horarios establecidos. Se completa con la visita a la exposición de Isidro Blasco, *La vida duradera de las cosas*. Duración aproximada: 45 min. Previa reserva: 983.362.908 / educacion@museoph.org. Actividad incluida en la entrada a las exposiciones temporales.

Visitas privadas

Visita comentada a la exposición *Parques Naturales* para grupos de máximo 25 personas, adaptadas a las necesidades del grupo, tanto en su duración como en su horario. Previa reserva: 983.362.908 / desarrollo@museoph.org.

Visitas-taller para familias: *Playa interior*

Sábados a las 11:00. Visitas-taller para familias con niños de 6 a 12 años.

La actividad consiste en primer lugar en una visita a la exposición para entender las claves del trabajo de Ugalde. Posteriormente, tomando como referencia algunos espacios significativos de la ciudad de Valladolid, como la playa, adultos y niños realizarán un taller plástico donde podrán descubrir las posibilidades transformadoras de la pintura y el collage. Duración: dos horas. Tarifa: 3 € por persona. Previa reserva: 983.362.908 / educacion@museoph.org

Jornadas para profesores

22 y 24 abril a las 18:00 y a las 19:00. El área de educación del museo ofrece a los profesores una presentación específica de las exposiciones *Parques naturales* y *La vida duradera de las cosas*. Previa reserva: 983.362.908 / educacion@museoph.org.

Taller de artista. *Juan Ugalde: La excursión*

Juan Ugalde impartirá un taller la semana del 20 a 23 de mayo. El curso-taller está encaminado a aproximarse al proceso creativo de este artista, a despertar las capacidades expresivas de los alumnos y a proporcionarles experiencias sobre la práctica y formalización de sus ideas. Horario: 10 a 14:00. Tarifa: 25 €. Para estudiantes de diversas ramas artísticas y educadores de arte. Previa inscripción: 983.362.908 / educacion@museoph.org.

Mesa redonda: *El espacio urbano*

Tomando como eje del debate la reflexión que propone Juan Ugalde sobre la nueva dimensión que ha tomado el espacio urbano y la configuración de un nuevo paisaje urbano y social se establecerá un intercambio de experiencias y opiniones entre especialistas de diversos campos. Jueves 22 de mayo, 19:00. Entrada libre.

Mesa de interpretación

El centro de documentación y biblioteca, situado en el ático de la cuarta planta, ala norte, ha seleccionado un conjunto de catálogos, libros, revistas y artículos para aquellos que quieran conocer más sobre Juan Ugalde. Puedes consultar una pequeña selección de este material en la sala de exposiciones. Horario de la biblioteca: martes a jueves: 11:00 a 14:00 y 16:00 a 19:00 y viernes: 11:00 a 14:00. Entrada libre. Información: biblioteca@museoph.org.

ACTIVIDADES EXCLUSIVAS PARA LOS AMIGOS DEL MUSEO

Visita Exclusiva para Amigos del Museo a la exposición *Parques Naturales*. Lunes, 14 de abril, de 19:00 a 20:30. Información: amigos@museoph.org.

Visita Guiada para Amigos del Museo a la exposición *Parques Naturales*. Sábado, 19 de abril, de 19:00 a 20:00. Requiere inscripción previa en el teléfono 983.362.908, de lunes a viernes, de 10:00 a 14:00. Actividad gratuita para Amigos. Información: amigos@museoph.org.

Visita-taller para niños/as: *Playa interior*

Domingos 27 de abril y 25 de mayo, de 11:00 a 12:30. Visita y taller plástico para niños-as entre 6 y 12 años. Cada convocatoria está limitada a 20 niños. Inscripción previa en el teléfono 983.362.908, de lunes a viernes, de 10:00 a 14:00. Tarifa para Amigos: 1,5 €. Información: amigos@museoph.org.

Museo Patio Herreriano

Calle Jorge Guillén, 6. 47003 Valladolid
Martes a domingo de 11:00 a 20:00 h.
Cerrado lunes (excepto festivos)
Teléfono: 983 362 771
www.museopatioherreriano.org



PATIO HERRERIANO
Museo de Arte Contemporáneo Español



Ayuntamiento de Valladolid

